



**MIRAB CO.**

**راهنمای نگهداری، نصب و بهره برداری  
شیرهای کنترل پمپ  
ساخت شرکت میراب**



ML-RVAC/F-0389F

## Pump Control Valve

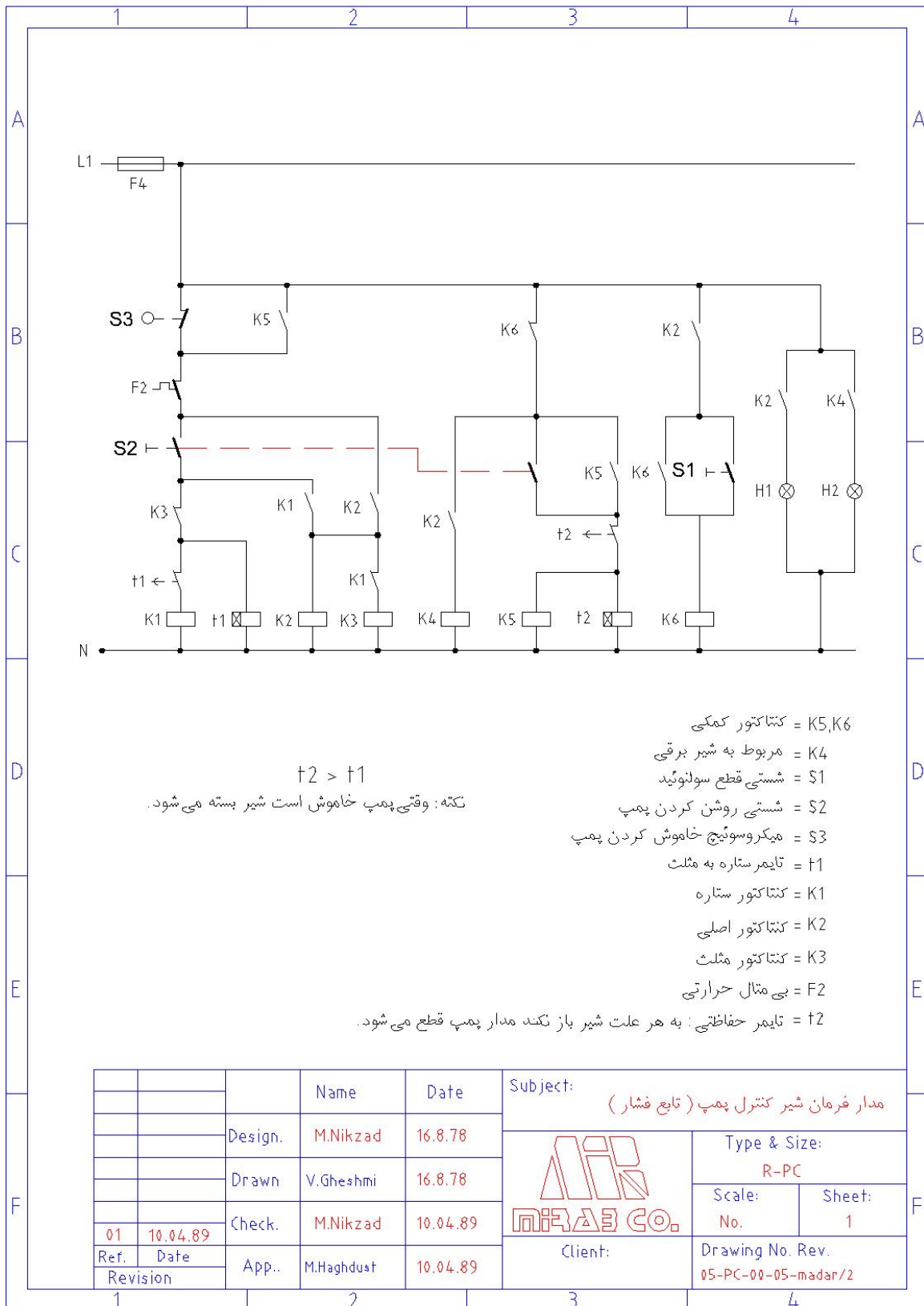
## آشنایی با شیر کنترل پمپ

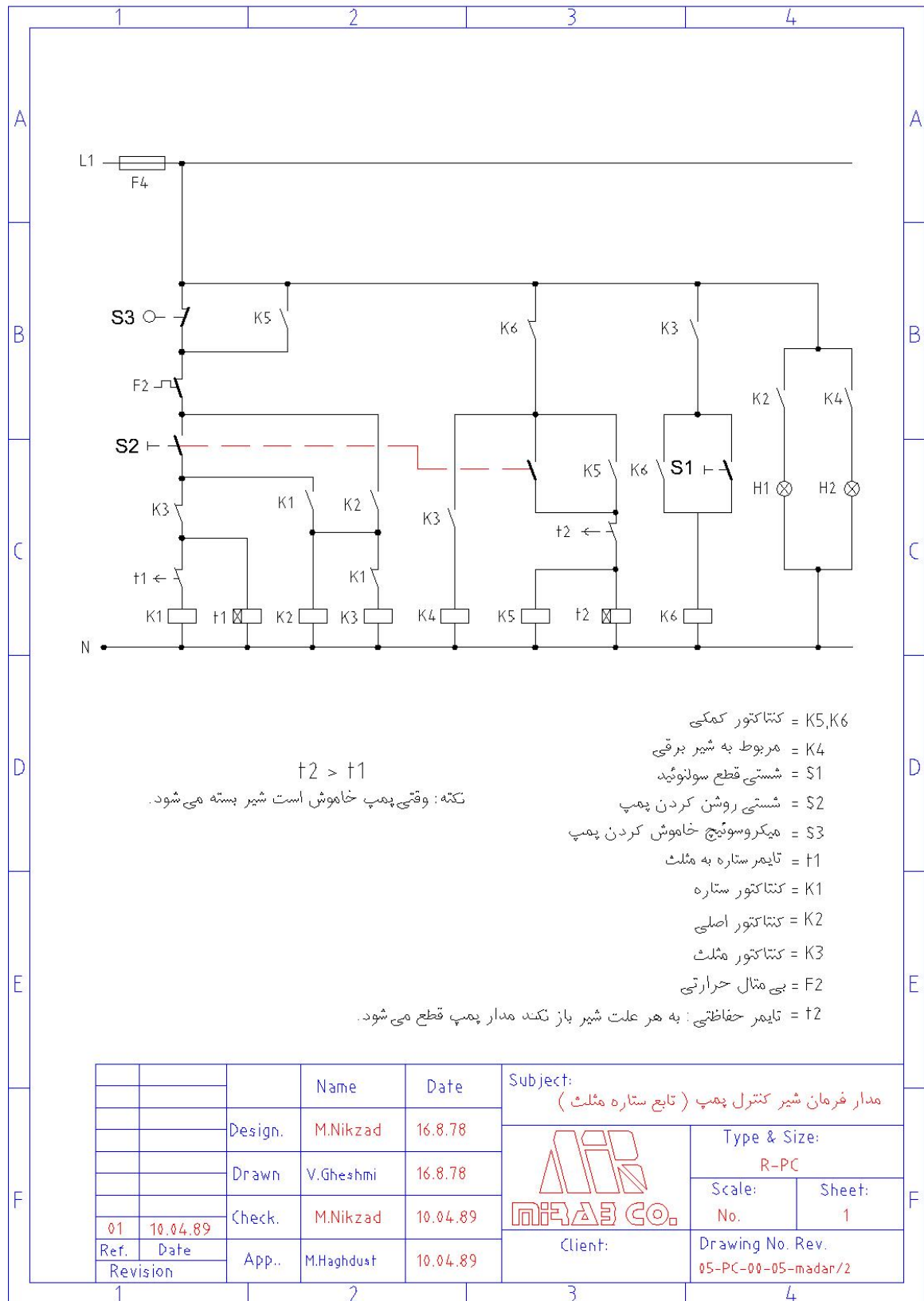
این شیرها انواع مختلفی دارند که در اینجا به نوع دیافراگمی آن اشاره می شود .

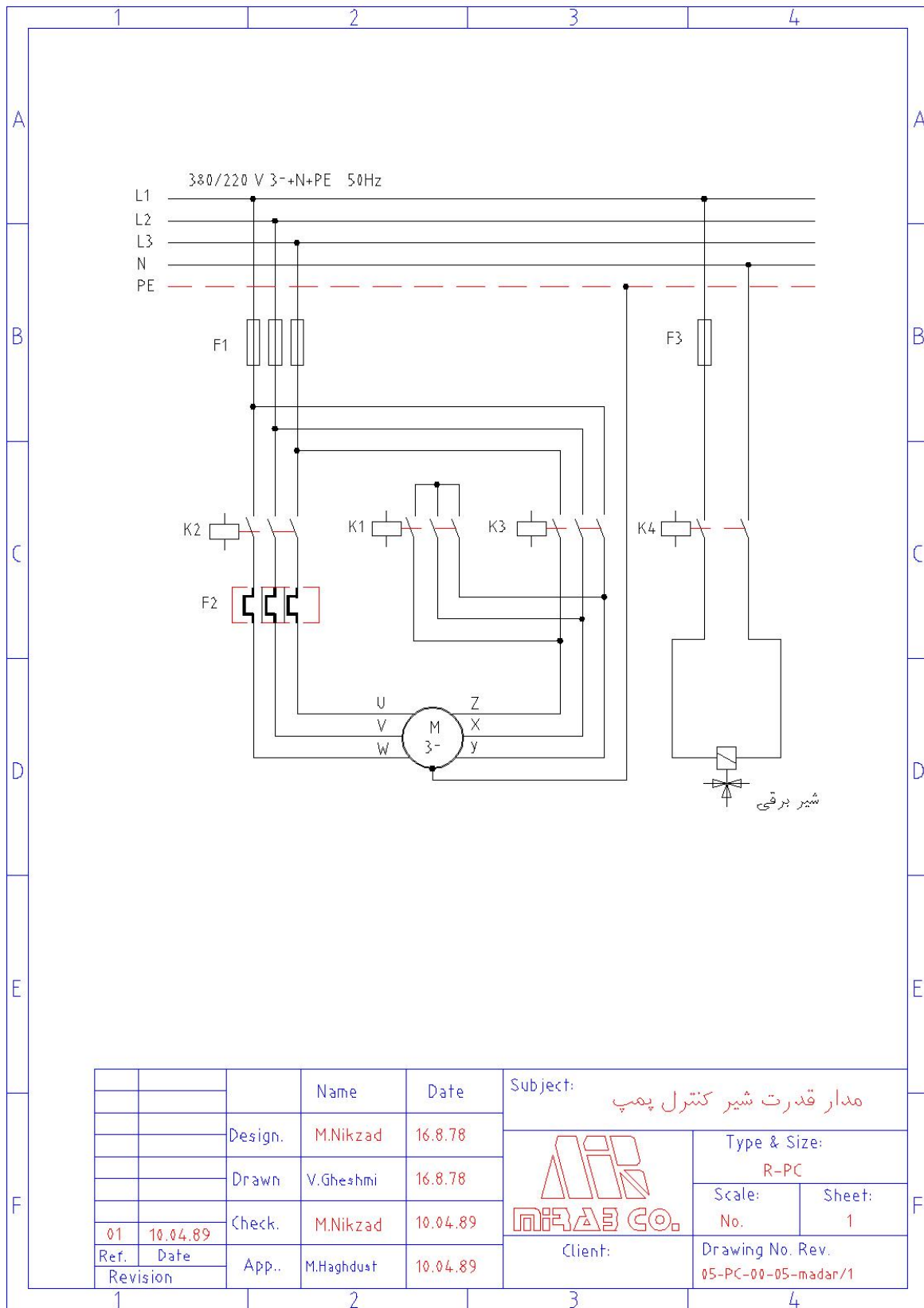
اصولا وظیفه این شیرحفاظت از الکتروموتور، و جلوگیری از ایجاد ضربه قوچ درموقع خاموش شدن پمپ می باشد. این شیرها از نوع گلوب بوده و دارای عملکرد هیدرولیکی هستند. در صورت نصب آن بعد از پمپ های سانتریفوژ باعث راه اندازی آسان و درنتیجه طول عمر بیشتر الکتروموتور پمپ خواهند شد.


در موقع استارت الکتروموتور پمپ، این شیر بسته بوده و پس از تغییر وضعیت راه اندازی ازحالت ستاره به مثلث و رسیدن عده دوران الکتروموتور به دور نامی، به آرامی باز شده و از ایجاد ضربه جلوگیری می نماید. بعد از باز شدن کامل شیر عمل پمپاژمی تواند انجام شود. همچنین در هنگام خاموش شدن پمپ، ابتدا شیر به آهستگی بسته شده و پس از بسته شدن کامل آن، الکتروموتور پمپ با فرمان شیر خاموش می گردد تا از صدمات ناشی از ضربه قوچ جلوگیری نماید. پس از خاموش شدن پمپ با توجه به تمهیدات پیش بینی شده در مدار فرمان آن، شیر بعنوان شیر یکطرفه عمل کرده و از برگشت آب جلوگیری می نماید.

در حال حاضر در کشور ما برای کنترل، پمپ های سانتریفوژ معمولا از یک شیر قطع و وصل کشویی یا پروانه ای با عملگر برقی و شیر یکطرفه استفاده می شود که هزینه زیادی را در بردارد. با استفاده از این نوع شیرها هزینه سنگین روش های قبلی کاهش یافته و از طرفی ایمنی و طول عمر طولانی را برای پمپ ها و شبکه لوله تضمین می نماید.







		Name	Date	Subject:	مدار قدرت شیر کنترل پمپ	
		Design.	M.Nikzad	16.8.78		Type & Size: R-PC
		Drawn	V.Gheshmi	16.8.78		Scale: No.
01	10.04.89	Check.	M.Nikzad	10.04.89	Client:	Drawing No. Rev. 05-PC-00-05-madar/1
Ref.	Date	App..	M.Haghdust	10.04.89		
Revision						